

08-1

♣ MANUÁL ZADOKUMENTOVANIE PRIESTOROV - SYSTÉMY

HERMES FENG SHUI s.r.o.

PÔDORYS ROZMERY



EAN



ISBN 978-80-8279-022-4

**ROZBORY, ANALÝZY, POSUDKY, HARMONIZÁCIA A PROJEKTOVANIE
PRIESTOROV PODĽA ZÁSAD SYSTÉMOV FENG SHU**

Byt, Dom, Pozemok, Chata, Chalupa, Kancelária, Predajňa, Prevádzka, Ordinácia,
Polyfunkčná budova, Apartmán, Penzión, Ubytovňa, Hotel, Hotelová izba,
Námestie, Lokalita, Park, Obec, Mesto...

CESTA NA UPGRADE



POZEMOK



e

PODPORA

**MANUÁLY, POSTUPY DOVYSVETLENIA,
ODÔVODNENIA A ODPORÚČANIA**



INTERIÉR MERANIE-PRIESTORU

**VYSVETLIVKY A POSTUPY PRI
MERANÍ, KRESLENÍ A FOTENÍ PRIESTORU**

KONTAKTY HERMES

web:

e-mail:

tel:

skype:

zadajte kontakt



++421 905 479 695
++421 911 721 995



Hermes Feng Shui Academy



OBSAH I.



MANUALY

MERANIE A KRESLENIE OBJEKTU

- 1.1. [AKO ZÍSKAŤ A VYTVORIŤ KVALITNÉ PODKLADY PRE FENG SHUI](#)
- 1.2. [SNÍMANIE ROZMEROV INTERIÉRU - BYT, DOM, KANCELÁRIA, PREVÁDZKA](#)
- 1.3. [PLÁNİK PÔDORYSU - ZAKRESLENIE DÔLEŽITÝCH PRVKOV](#)
- 1.4. [UKÁŽKA AKO POSTUPOVAŤ PRI KRESLENÍ PLÁNIKU PÔDORYSU](#)
- 1.5. [KRESLENIE PLÁNIKU RUKOU - ZAKRESLENIE DÔLEŽITÝCH PRVKOV](#)

POKRAČOVANIE
NA ĎALŠEJ STRANE



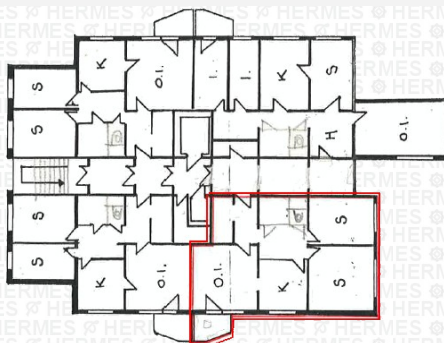


SATELITNÝ ZÁBER OBJEKTU



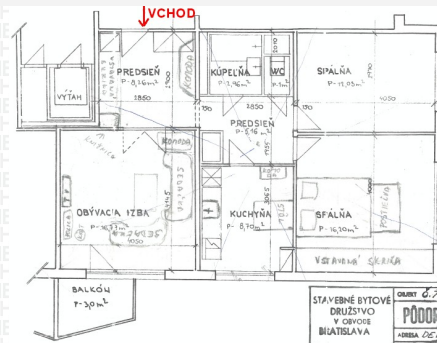
obr. 1

PÔDORYS BYTOVKA / VCHOD



obr. 2

PÔDORYS PRIESTORU BYT DOM



obr. 3

SATELITNÁ SITUÁCIA DOM



obr. 4

KROK-01 (obr. 1) – Satelitný záber objektu. Pripravte si (print screen) - fotku satelitnej mapky lokality, kde sa nachádza vaše bývanie (zadajte do google maps vašu adresu). Ak to neviete, stačí nám zaslať vašu adresu (**štát, mesto, ulica, číslo**) a my si to zabezpečíme. Je to rovnaké u domov, pozemkov, stavebných lokalít, alebo polyfunkčných objektov.

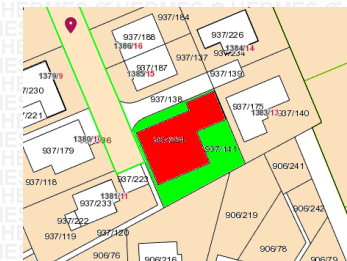
KROK-02 (obr. 2) – Pôdorys celého objektu. Takýto pôdorys môžete získať od bytového družstva – správcu budovy, alebo z požiaro bezpečnostnej nástenky na chodbe. Je vždy lepšie, keď je vidieť aj pôdorys susediacich bytov - miestností, schodísk, alebo iných technických miestností, ako napríklad výťahy, odkladacie priestory, pivnice, sklady, pracovne, kotolne, stupačky vody, plynu, elektroinštalácie, garáže, atď. Z dôvodov presnej identifikácie poschodia a pozície konkrétneho bytu v bytovom dome a jeho správneho zaorientovania je dôležité vyznačiť obvodové steny, teda obrysy bytu, napríklad červenou farbou, tak ako je to na obr.02. Toto vyznačenie slúži na identifikáciu, alebo kontrolu správneho zaorientovania bytu voči severojužnej magnetickej osi Zeme, čo je dôležitá informácia pre následné určenie orientáciu a typ hlavného vchodu do konkrétneho bytu.

KROK-03 (obr. 3) – To isté platí aj o plániku dispozičného riešenia – pôdoryse konkrétneho bytu. **Bytové družstvo – správca budovy** by tieto plániky mal mať a na požiadanie by ich vám mal poskytnúť. Je treba sa uistiť, že pôdorys obsahuje aj rozmery miestností, aspoň tak, ako je to na **obr. 3** (ak si obrázok priblížite uvidíte rozmery) **Ak si tieto podklady neviete zabezpečiť**, satelitné snímky si urobíme my, ako bolo písané vyššie v Kroku 01 podľa vašej adresy. A plánik vášho bytu si urobte podľa tu popísaných postupov. To znamená, plánik si nakreslite napríklad rukou na milimetrovom papieri a do neho dopíšete rozmery. No a my si ostatné podklady vypracujeme vo vlastnej réžii. Ak si podklady nedokážete pripraviť sami, tak na **požiadanie vycestujeme na zameranie vášho priestoru a všetky potrebné údaje a teda aj rozmery vášho priestoru si na mieste zosníme.**

KROK-04 (obr. 4) – Ak ide o pozemok, alebo už existujúci dom s pozemkom, je potrebná aj satelitná situácia **obr. 4**

Ďalej adresa, kde sa daný pozemok alebo dom s pozemkom, nachádzajú, ďalej katastrálna mapa, buď s rozmermi, alebo adresa a číslo parcely, kde sa následne cez internet dajú získať aj relatívne presné rozmery pozemku. No a ak máte, tak plánik domu aj s jeho rozmermi.

Teda ak ide o byt, na začiatku stačí ak nám dodáte len adresu a plánik bytu (od správcu budovy **ako je to na obr. 3**), alebo ste si nakreslili plánik priestoru **rukou** na milimetrovom papieri s vpísanými rozmermi (**ukážka bude nižšie**). My si následne z týchto podkladov dokážeme urobiť všetky potrebné podklady a prípravy. Následne s vami telefonicky odkonzultujeme aj pozíciu konkrétneho bytu v bytovke.



Ako si jednoducho pripraviť plánik bytu je vysvetlené nižšie v ďalších krokoch, Je tam ukážka aj kreslenia rukou na milimetrovom papieri.

**ROZMERY
OBJEKTU**

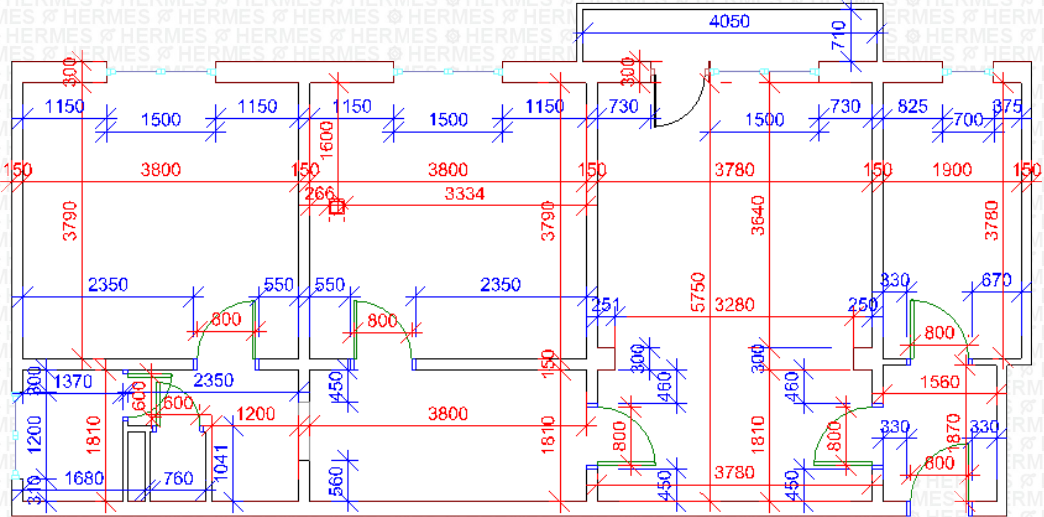


**SNÍMANIE ROZMEROV INTERIÉRU - BYT, DOM, KANCELÁRIA, PREVÁDZKA
DÔLEŽITÉ ROZMERY PRIESTORU**

POPIS VYSVETLENIE

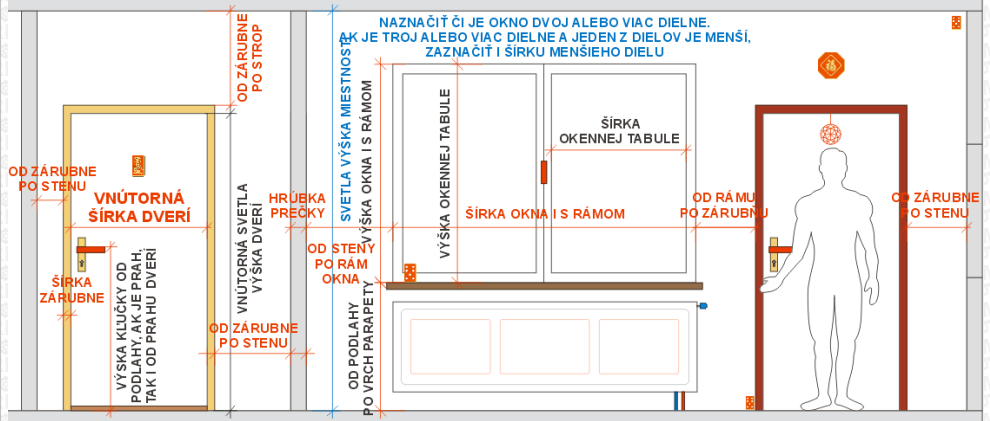
Pri snímaní rozmerov bytu je nutné zamerať rozmery tak, ako sú vyobrazené na obrázku. Nezaokrúhľujte hodnoty, zapisujte ich presne tak, ako ste ich namerali, až na desatinné miesta. Na plániku sú rozmery v milimetroch, pokiaľ je to pre vás jednoduchšie, môžete zadávať hodnoty v centimetroch. Nebojte sa mať rozmerov viac, nikdy nie je na škodu mať ich pre kontrolu viac. Detailné rozmery sú dôležité preto, aby bola pozícia okien a dverí v priestore presne identifikovateľná. Poloha dverí a ich stred určuje typ objektu, alebo typ miestnosti. A stred určuje svetovú stranu, teda to, či je to typ Východný alebo Západný alebo Polaritný (viac Učebnica feng shui diel I). Zároveň táto presná lokalizácia dverí určuje, ktorá je to tretina príslušnej svetovej strany, teda určuje tendenciu (čo vstupujúca energia prináša) a ďalej potenciál (teda možnosti priestoru / miestnosti) a samozrejme rozloženie energetického vzorca celého priestoru alebo miestnosti. Teda to, aký je stav energií v jednotlivých palácoch – svetových stranách - oblastiach ľudského života v danom priestore alebo miestnosti, na základe konkrétneho vchodu.

UKÁŽKA POTREBNÝCH ROZMEROV



Presná poloha okien zasa určuje to, aký typ energie sa cez to-ktoré okno dostáva do priestoru. Veľkosť okna udáva významovú zložku prechádzajúcej energie a svetelné pomery v miestnosti, a typ okna (klasické alebo francúzske) určuje bezpečnostné a výhľadové pomery miestnosti, a z toho vyplývajúci energetický stav a bezpečnostný stav. Nezabudnite na dôležité doplnkové rozmery, ktoré sú ukázané na obrázku s čelným pohľadom. Nezabudnite zaznamenať tvar okna, z koľkých dielov sa skladá (2 krídla, 3 krídla, atď.) a tiež to, ako je každá časť okna vnútorne delená, ďalej či je to okno s priehľadným sklom alebo nepriehľadným, či je vitrážové alebo nie, či je pod oknom radiátor alebo nie, ...) To isté platí aj u dverí. Pokiaľ je k dispozícii fotodokumentácia, tá nahradí popis okien a dverí, ale rozmery je nutné dodať v plániku. Je nutné, aby boli na plániku vyznačené aj stupačky a bytové, či chodbové rozvádzače, alebo poistkové skrine. Môžete označiť aj vyústenie zásuviek v jednotlivých miestnostiach. Ďalšie prípadné potrebné údaje sa dajú odkomunikovať e-mailom alebo telefonicky.

NEZABUDNITE NA ĎALŠIE ROZMERY



**NEZABUDNITE ZMERAŤ VŠETKY HRÚBKY STIEN A PRIEČOK
KU KTORÝM SA DOSTANETE. I OBVODOVÉ STENY SA
DAJÚ ZMERAŤ CEZ OKNO, ALEBO BALKÓNOVÉ DVERE**



POPIS VYSVETLENIE

Na tomto druhom plániku je nutné v symboloch, ako to vidíte na obrázku, zaznačiť umiestnenie **základných** dôležitých prvkov vybavenia priestoru (stačí naznačiť rukou).

A to najmä dôležitý osobný nábytok, AJ S PRIRADENÍM KU KONKRÉTNEMU OBYVATEĽOVI (celé meno človeka, ktorý spí na posteli, a aj to, ktorým smerom spí, rovnako pri pracovnom stole, kto tam sedáva a ktorým smerom sa pozerá)

Nezabudnite v priestore vyznačiť vstavané skrine.

Dôležité je aj vybavenie kúpeľne a kuchyne, prípadne kotle.

Ostatné bytové vybavenie by malo byť dostatočne vidieť v prípadnej fotodokumentácii.

Ďalej vyznačte pozície vyústenia jednotlivých zásuviek.

Čo všetko na plániku zaznačujeme :

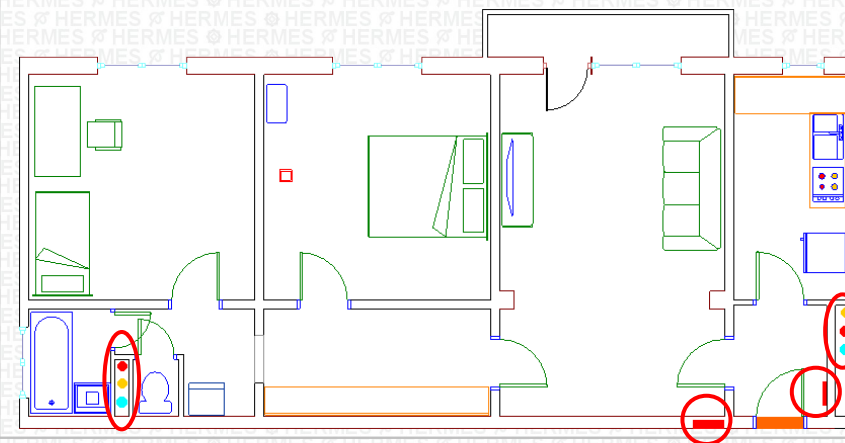
(chladnička, umývačka riadu, drez, mikrovlnka, rúra / sporák - či je plynový alebo elektrický, väčšia elektronika ako televízor, reproduktory, veže, počítače, klimatizačná jednotka, kotel, bojler, ... Tieto a ďalšie prvky vybavenia priestoru sú aktivátory a stimulátory ktoré môžu spôsobovať špecifické problémy a preto je dôležité poznať ich pozíciu v priestore.

Od nás následne obdržíte podklady na vyznačenie pozíčního umiestnenia ďalších dôležitých prvkov, ktorých pozícia a teda umiestnenie v priestore má pri harmonizácii priestoru zásadný význam. Ale na začiatku stačia tu vymenované.

Zatiaľ nezabudnite na wifi, elektrický rozvádzač na schodisku, ističovú skrinku v byte, plynovú a vodovodnú prípojku, spolu s odkanalizovaním, teda toaletné a kúpeľňové šachty, odsávače, ventilátory, pozície vane, úmyvadiel, spŕch, toalety, bidetu. Vyznačenie stačí rukou približne tak ako to vidíte v ukážke na ilustračnom plániku pôdorysu.

Ak je v v susedstve na obvodovej stene bytu kotoľňa, alebo výťahová šachta, označte jej polohu. Ak je byt na prízemí a pod ním je pivnica, alebo sa tam nachádzajú garáže, napíšte to do poznámok. Samozrejme nezabudnite vyznačiť ani akvárium, fontánku, trezory a umiestnenie dôležitých dokladov na plánik nevyznačujte len uveďte do poznámky že ich máte. Ich pozície sa doriešia, ak to bude potrebné v ďalších krokoch.

UKÁŽKA



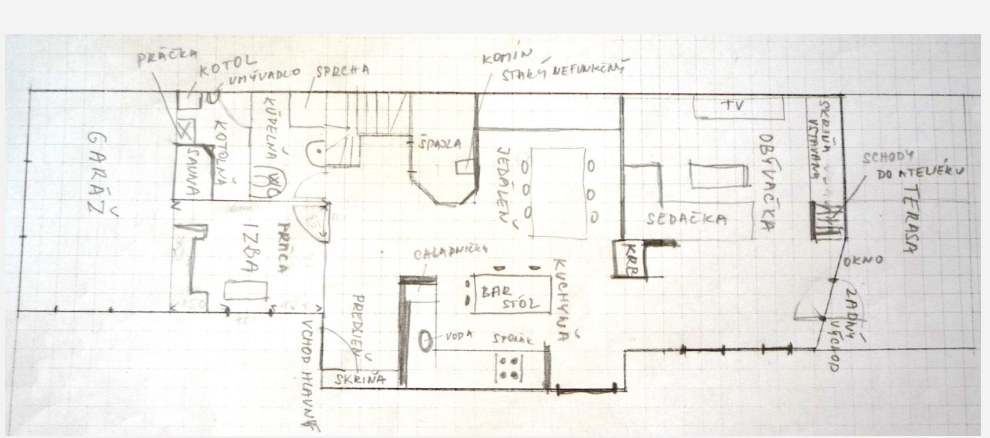
POKRAČOVANIE
NA ĎALŠEJ STRANE



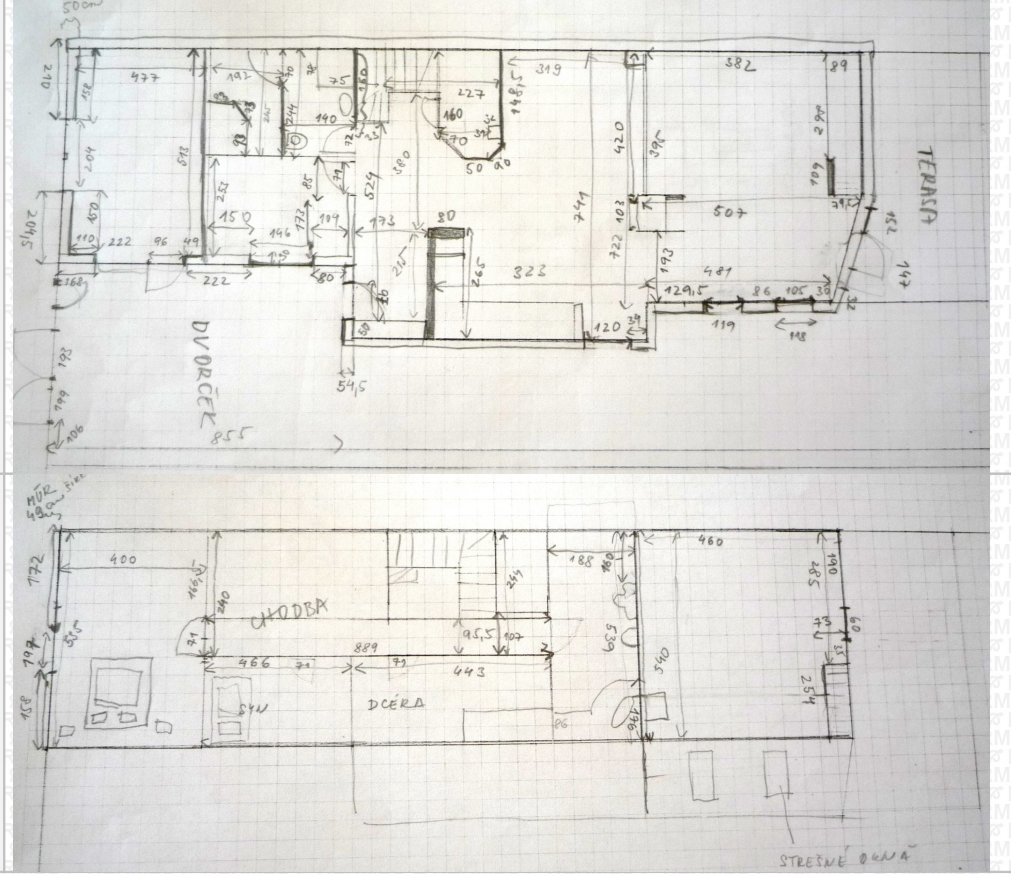
**PÔDORYS
OBJEKTU**

**♣ KRESLENIE PLÁNIKU RUKOU - ZAKRESLENIE DÔLEŽITÝCH PRVKOV
UKÁŽKA PÔDORYS OBJEKTU NA MILIMETROVOM PAPIERI**

PÔDORYS OBJEKTU ZAKRESLENIE DÔLEŽITÝCH PRVKOV



PÔDORYS OBJEKTU VYZNAČENÉ ROZMERY



Ak niekto sníma rozmery priestoru, a platí to aj pre nás, najskôr si rukou nakreslíme približný pôdorys a do neho potom vpisujeme jednotlivé rozmery priestoru a ďalšie potrebné a nevyhnutné údaje. Takže ak si chcete sami urobiť svoj vlastný plánik, môžete si ho nakresliť napríklad tak, ako je to v tejto ukážke na milimetrovom papieri. Alebo, ak ste zručnejší, môžete si ho nakresliť aj väčší, aby sa vám do neho ľahšie písalo a kreslilo rukou. Ak ho teda kreslíte rukou a je väčší, nemusí byť v mierke a ani pomerný. Dôležité je, aby ste do neho rukou čitateľne zapísali čo najviac rozmerov. Naozaj merajte a zapisujte každý možný rozmer, ktorý môžete zmerať. **(Napríklad ak môžete zmerať celú šírku, alebo dĺžku objektu cez dvere jednotlivých miestností tak to urobte)** Tak ako už bolo popisované pomôže to spresniť plánik pôdorysu pri prekrášľovaní do grafického programu.

NEZABUDNITE SI ZAPÍSAŤ AJ ĎALŠIE ROZMERY :
ZA PRVÉ: SVETLÁ VÝŠKA MIESTNOSTI, **ZA DRUHÉ:** k rozmerom okien VÝŠKA a ŠÍRKA, doplňte výšku okennej parapety od podlahy. **(vo väčšine prípadov je 80 až 90 cm).** Rozmery na ukážkach plánikov sú väčšinou v milimetroch, ale ako vidíte kludne píšete centimetre a zadávajte čo najpresnejšie rozmery, aj keby to bolo napríklad 342,5 cm. **(ROZMERY NEZAOKRÚHLUJTE.)** **ZA TRETIE:** Ak je byt aj s balkónom, logiou alebo s veľkou terasou, tak tie treba zakresliť tiež.
No a na záver sú potrebné a veľmi dôležité osobné údaje obyvateľov priestoru, ako mená, priezviská a dátumy narodenia, aj s hodinou ak je známa.